



Prefeitura Municipal de São Lourenço da Serra

MEMORIAL DE CÁLCULO DE QUANTITATIVOS - DISTÂNCIA USINA/PEDREIRA

Objeto: Pavimentação e Serviços complementares em Trecho da Rua Limeira	Engº: Bianca Harue Dobashi	REVISÃO 01
Local: São Lourenço da Serra / SP	CREA: 5070292468	
Nº contrato: -	A.R.T.: 0	

Descrição: Distâncias da usina

1- LOCAL DA USINA:

Tomamos por referência a Usina e como sendo o local destinado

Apresentamos demonstrativos de memória de cálculo das distâncias reais entre o endereço da obra e o destino do bota-fora:

Localização da obra:	Rua Limeira, bairro Jardim da Serra
Localização da usina:	BASALTO PEDREIRA B07 ITAPEKERICA DA SERRA-SP, Estr. da Pedreira, 350 - Potuvera, Itapekerica da Serra - SP, 06881-100

3.1) Ida :	11,0 km	Distância média=	8,75 km
3.2) Volta :	6,5 km		

Considerações para obtenção da distância de transporte (DT):

Distância inicial - (DI) = 8,75 Km (distância média)

Cálculo de distância equivalente considerando o depósito no bota-fora (DET):

fazendo:

$VT = V \times DET \times PS$

$DET = ((DI \times PS) + C) / PS$ ou $DET = VT / (V \times PS)$

$DET = \#DIV/0! Km$

distância adotada = #DIV/0! km

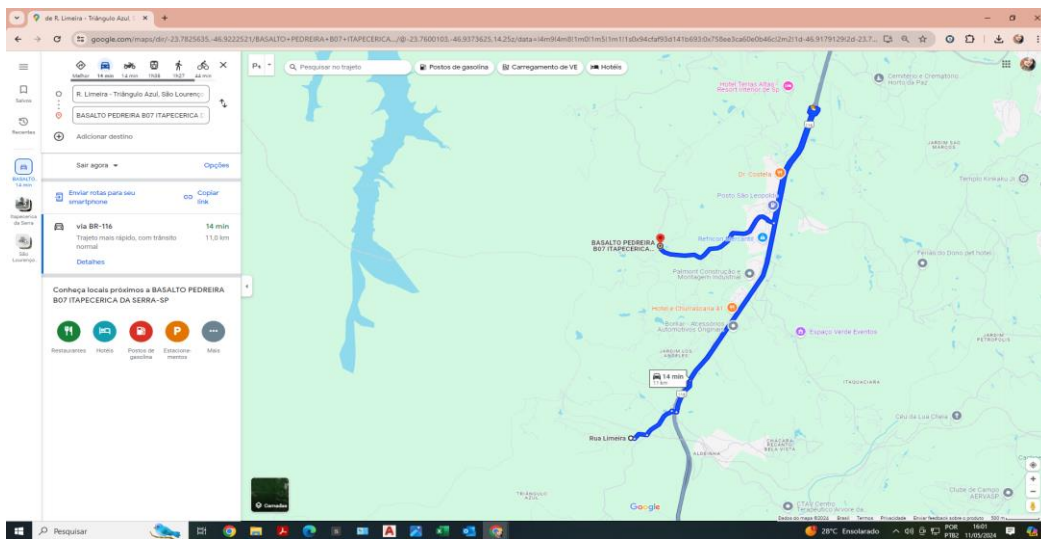
Responsável Técnico pelo Orçamento

Engº: Bianca Harue Dobashi

CREA: 5070292468

A.R.T.: 0

DISTÂNCIA DE IDA: 11,00KM



DISTÂNCIA DE VOLTA: 6,50KM

