



Prefeitura Municipal de São Lourenço da Serra

MEMORIAL DE CÁLCULO DE QUANTITATIVOS - DISTÂNCIA USINA

Objeto: Pavimentação e Serviços complementares na Estrada dos Carolinos - Trecho 03	Engº: Bianca Harue Dobashi	REVISÃO 02
Local: São Lourenço da Serra / SP	CREA: 5070292468	
Nº contrato: -	A.R.T.:	

Descrição: Distâncias da usina

1- LOCAL DA USINA:

Tomamos por referência a Usina e como sendo o local destinado

Apresentamos demonstrativos de memória de cálculo das distâncias reais entre o endereço da obra e o destino do bota-fora:

Localização da obra:	Estrada dos Carolinos, Carolinos
Localização da usina:	Pedreira Juruaçú

3.1) Ida :	64,2 km	Distância média=	63,45 km
3.2) Volta :	62,7 km		

Considerações para obtenção da distância de transporte (DT):

Distância inicial - (DI)= 63,45 Km (distância média)

Preço tranp. SINAPI (06/2023) - (PS)= 2,85 m3xKm (Código Sinapi 97914 - não desonerado)

Cálculo de distância equivalente considerando o depósito no bota-fora (DET):

fazendo:

VT = V x DET x PS

DET = ((DI x PS) + C) / PS ou DET = VT / (V x PS)

DET = 63,45 Km

distância adotada = 63,45 km

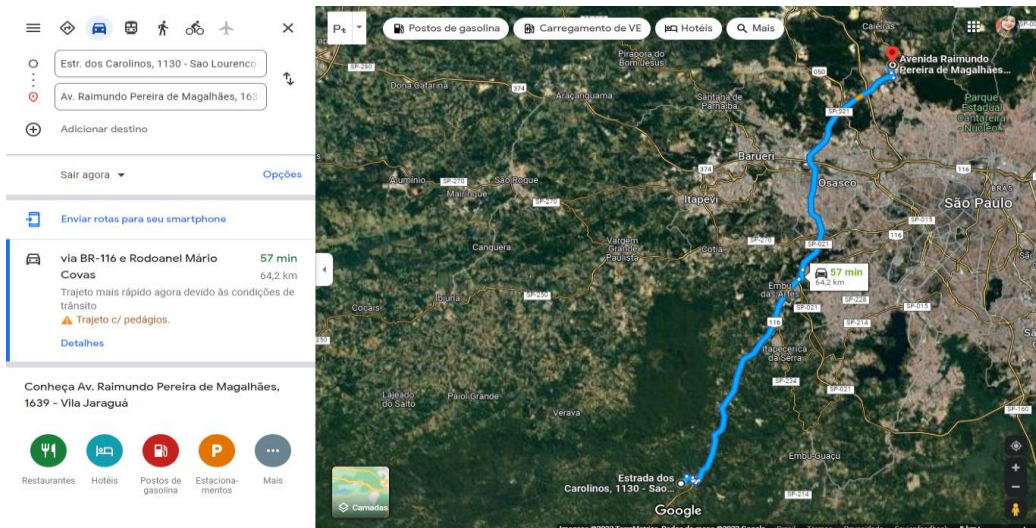
Responsável Técnico pelo Orçamento

Engº: Bianca Harue Dobashi

CREA: 5070292468

A.R.T.: 28027230230292568

DISTÂNCIA DE IDA: 64,20KM



DISTÂNCIA DE VOLTA: 62,70 KM

Av. Raimundo Pereira de Magalhães, 163
Estr. dos Carolinos, 1130 - Sao Lourenço

Sair agora

Enviar rotas para seu smartphone

via Rodoanel Mário Covas e BR-116 51 min 62,7 km
Trajeto mais rápido agora devido às condições de trânsito
▲ Trajeto c/ pedágios.
[Detalhes](#)

Conheça Estr. dos Carolinos, 1130 - Sao Lourenço Da Serra

Restaurantes Hotéis Postos de gasolina Estacionamentos Mais

Postos de gasolina Carregamento de VE Hotéis Mais

Imagens ©2022 TerraMetrics, Dados do mapa ©2022 Google Brasil Termos Privacidade Enviar feedback 5 km