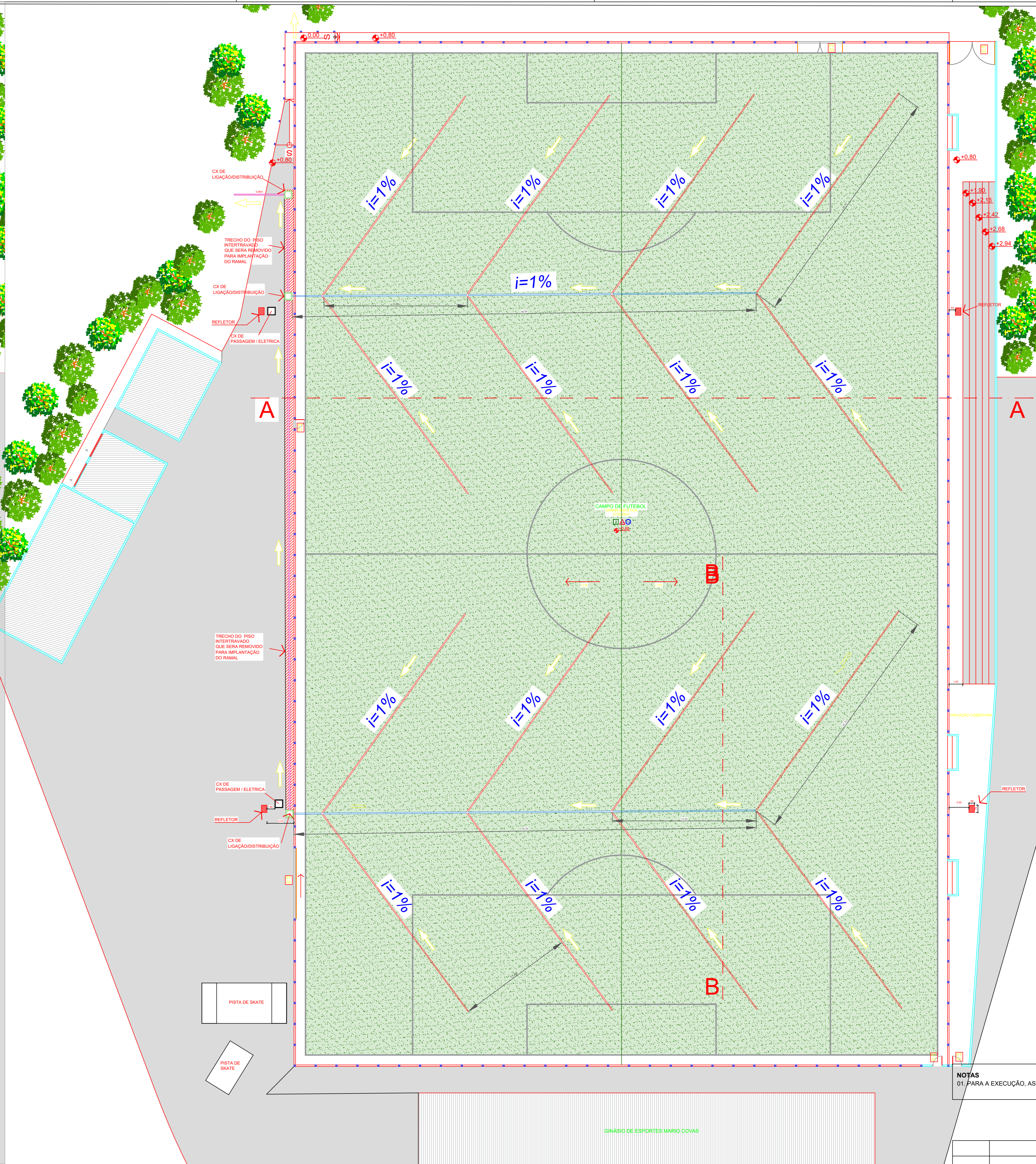
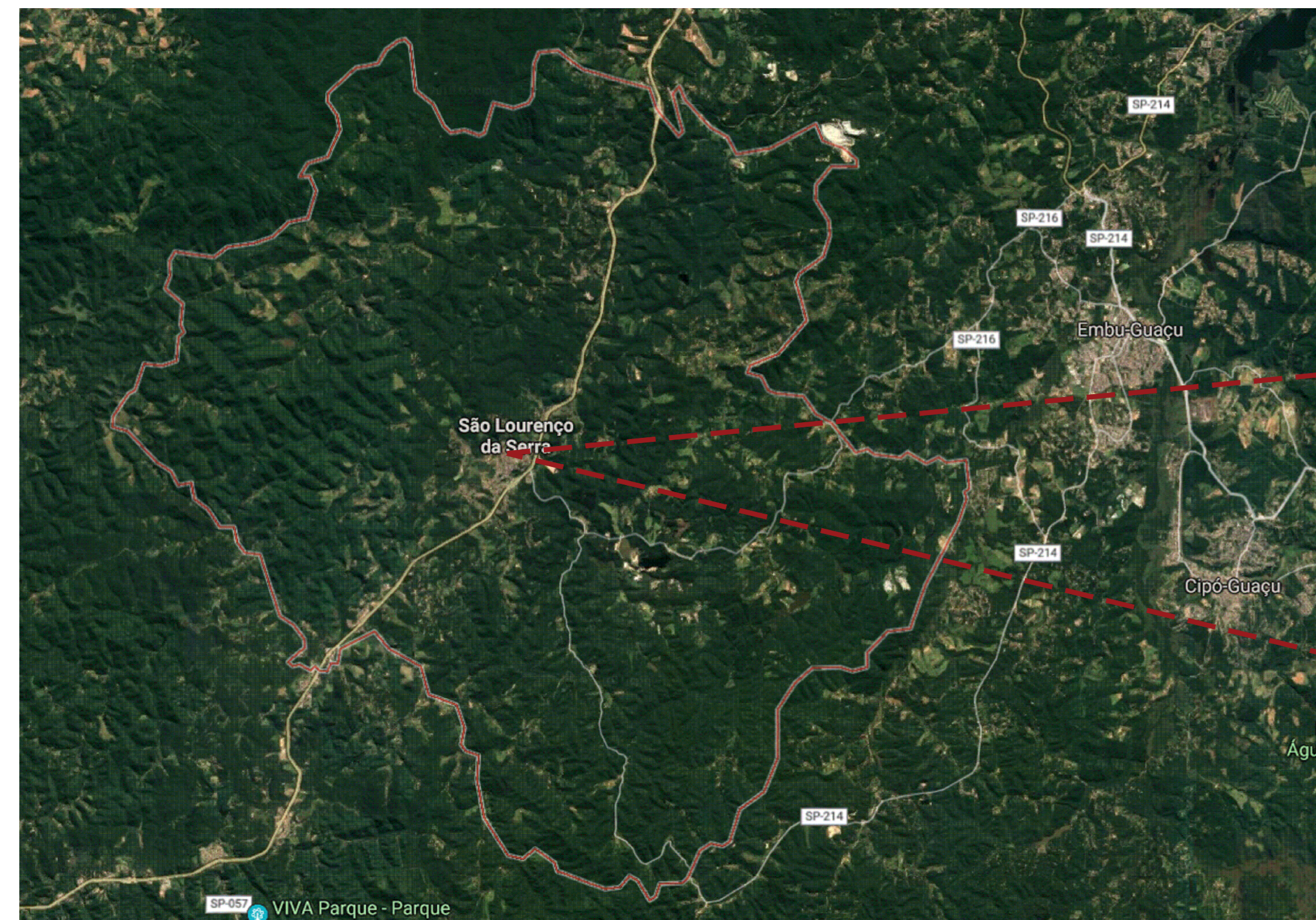


PLANTA BAIXA - IMPLANTAÇÃO  
ESC. 1:200



PLANTA BAIXA - DRENAGEM



PLANTA DE LOCALIZAÇÃO  
SEM ESCALA



PLANTA DE LOCALIZAÇÃO  
SEM ESCALA

LEGENDA	
	ÁREA DE IMPLANTAÇÃO DE GRAMA SINTÉTICA 6.800,00 m <sup>2</sup>
	RAMAL SECUNDÁRIO D=4' EXTENSÃO 395,20 m
	RAMAL PRINCIPAL D=6' EXTENSÃO 94,52 m
	RAMAL CAIXA DE LIGAÇÃO EXTENSÃO 65,75 m D=400mm

NOTAS  
01 - PARA A EXECUÇÃO, AS MEDIDAS DEVEM SER CONFERIDAS NO LOCAL.

REV.	DESCRIÇÃO	DATA	POR	APROV.

ESTE DOCUMENTO É DE PROPRIEDADE DA PREFEITURA MUNICIPAL E NÃO PODE SER REPRODUZIDO OU USADO PARA QUALQUER FINALIDADE DIFERENTE DAQUELA PARA A QUAL ESTÁ SENDO FORNECIDO

FELIPE G. SEME ANED  
Prefeito do Município de São Lourenço da Serra

Eng. Rafael Alves de Oliveira  
CREA: 0107402839  
ART: 280273039461622

ORÇAMENTO			
PREFEITURA MUNICIPAL DE SÃO LOURENÇO DA SERRA			
SUPPLEMENTO			
REFORMA DO CAMPO DE FUTEBOL E VESTIÁRIOS			
ENDEREÇO			
RUA BURIS PINTO RIBEIRO - CENTRO - SÃO LOURENÇO DA SERRA/SP			
TÍTULO			
PROJETO ARQUITETÔNICO			
RESPONSÁVEL	ARTIST	DESENHO	APROV.
ESCALA	Nº DO PT	VISTO	FOLHA
INDICADA			01/03
DATA			REV.
27/07/2021	PLANTA CAMPO REV 7		00